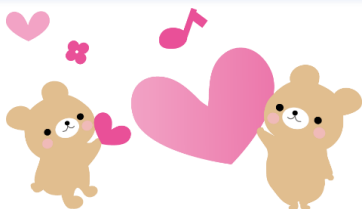




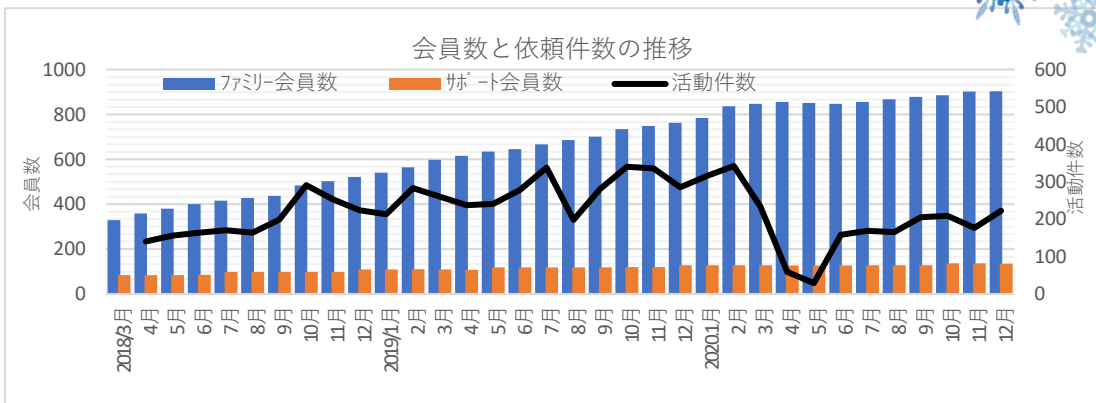
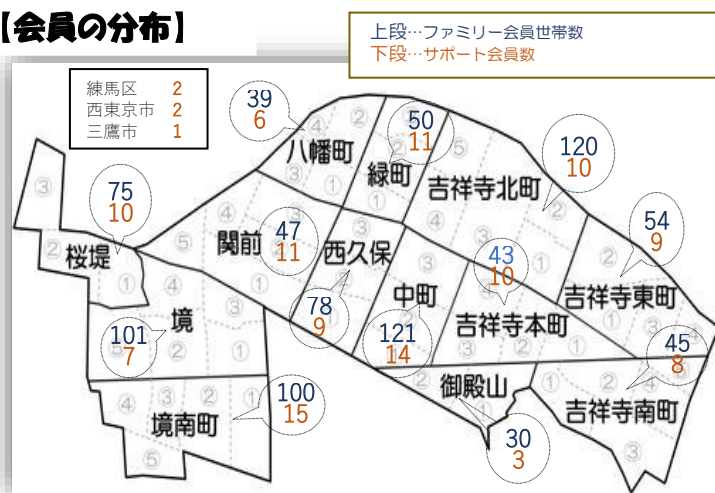
3周年をむかえました

武蔵野市ファミリーサポートセンターが活動を始めて3周年をむかえました。

この3年でファミリー会員さんのご登録は900件を超えました。ご要望も様々です。そのニーズにお応えしていくためには、サポート会員さんのお力が必要です。「サポート会員養成講座」を毎年開催し、サポート会員の増員に努めています。



【会員の分布】

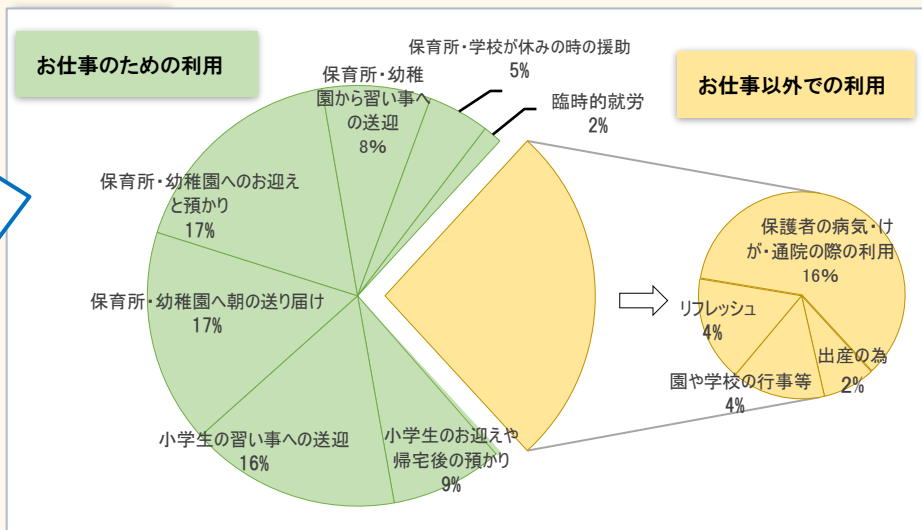


ご近所に子育てをサポートして下さる方はいらっしゃいませんか？サポート会員さん募集中です！



みんなどんな時に使ってるの？

☆ご家族で協力されながらも手が足りない時、園や学校、習い事への送迎などご利用されている方が多いです。
☆お仕事以外の場面としては、親の通院、学校行事の時、出産後の上の子の送迎などのご利用が多いです。
(2020.1~2020.12の集計)

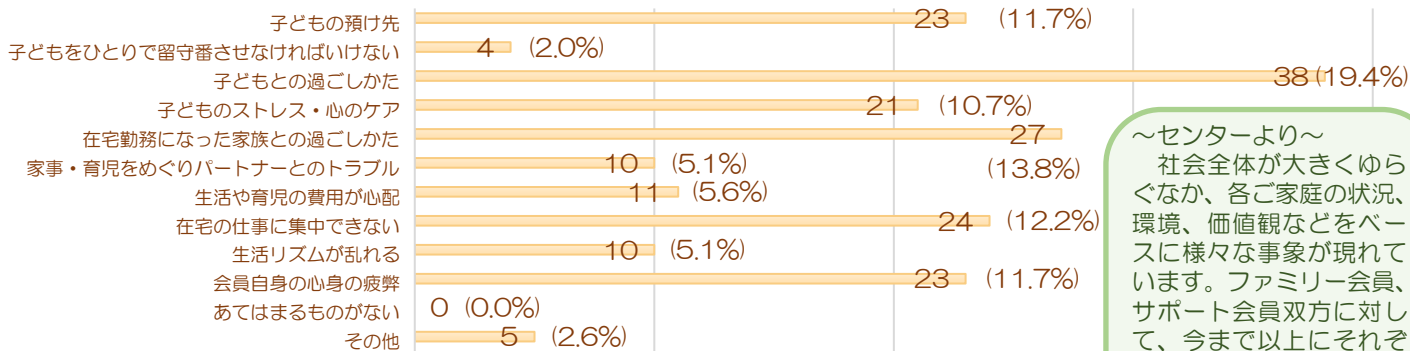


ご協力ありがとうございました！ 会員交流会に代えてアンケートを実施しました

例年、センターでは両会員交流会を行っていますが、今年度は新型コロナウイルスが猛威を振るっているため開催を断念し、代わりにアンケートを実施することにしました。

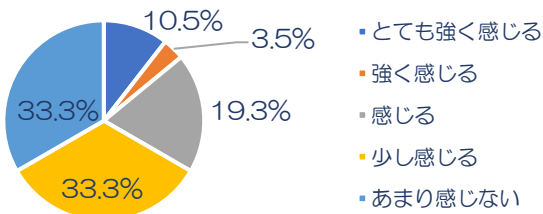
昨年 11 月にお葉書などでアンケートご協力のお願いをお送りしたところ、合計 93 件のご回答をいただきました。ご協力くださった皆様ありがとうございました！集計結果はホームページに載せておりますが、こちらで少しでもご紹介いたします。

★感染が拡大して困ったこととはどのようなことですか？ (F会員・複数回答)



～センターより～
社会全体が大きくゆらぐなか、各ご家庭の状況、環境、価値観などをベースに様々な事象が現れています。ファミリー会員、サポート会員双方に対して、今まで以上にそれぞれの事情に寄り添った対応が必要だと感じています。
ファミサポの活動はお互いの「都合のつく範囲」で行われますが、どんなことを援助してほしいか、どんなことなら援助できるかをじっくりうかがってあげたらと考えています。

★新型コロナウイルス感染症拡大によって心細さや孤独感を感じましたか？(F会員)



「その他」の内容：

- ・ステイホームのストレス
- ・勤務先に感染者が出て休日も仕事しなければならなかった
- ・子どもを預けられず在宅勤務のままならず仕事を休まざるをえなかった
- ・普段子を保育しているパートナーの心身の疲弊
- ・子どものオンライン授業や宿題への対応

Zoomによる 事業説明会を行います

保育園が決定する 1 月下旬から 2 月にかけては、新しい生活に向けてどうしようかと考えていく時期ですね。

ファミサポでは昨年は育児支援施設で出張登録会を行いました。今年度は密になるため開催できないと判断しました。従来通りセンターにご来所いただいた登録も行っていますが、「感染が心配…」というお声もあると考え、

2 月 26 日(金) 10:00～

Zoom にて事業説明会を行うことにしました。ご登録はその後申込書の郵送となりますが、まずはアドバイザーの事業説明を聞いてみませんか？

詳しくはセンターホームページをご参照になるか、お電話にてお問合せください！

今後の予定

- ❖ 2/2(火)、5(金) } サポート会員定例会
- ❖ 3/5(金)、8(月) } (市役所、吉祥寺、
- ❖ 4/2(金)、6(火) } プレイスなど各所にて)
- ❖ 2/26(金) オンライン事業説明会

5月、
サポート会員養成講座を行います！
お知り合いの方に
ぜひご案内ください



☆編集後記☆ 二度目の自粛生活。with コロナの期間も長くなってきた今だからこそ、どう行動すべきなのか迷ったり悩んだりする自分があります。不要不急の外出を控え、手洗い、うがい、検温、消毒…結局はやれることを地道に頑張るしかないと思いつけるのですが。気持ちに余裕がない時は判断も鈍りがち。ゆっくりできる時はゆっくり休んで、時々自分を労わる事もひとつのコロナ対策かもしれませぬ。