

『サポート会員養成講座』 受講FAX申込用紙

下記の通り武蔵野市ファミリー・サポート・センター事業の「サポート会員養成講座」に申し込みいたします

(ふりがな) お名前											ご年齢	
ご住所												
電話番号												
携帯電話												
志望動機												
受講予定 (出席に○をつけてください)	2月5日 (月)	2月6日 (火)		2月8日 (木)		2月9日 (金)		2月10日 (土)		2月13日 (火)		
	9:30 ~ 12:00	10:00 ~ 12:00	13:00 ~ 15:00	9:40 ~ 12:40	14:00 ~ 16:00	10:00 ~ 12:00	13:00 ~ 15:00	10:00 ~ 12:00	13:00 ~ 15:00	10:00 ~ 12:00	13:00 ~ 16:30	

☆ファミリー・サポート・センター事業とは？☆

ファミリー・サポート・センターとは、市内にお住まいの育児の援助を受けたい方（ファミリー会員）と、育児の援助をしてくださる方（サポート会員）が、育児の相互援助活動を行う会員組織です。子育ての手が足りないときに、有償ボランティアとして短時間で補助的な援助を行います。地域のなかで支えあう活動であることをご理解ください。

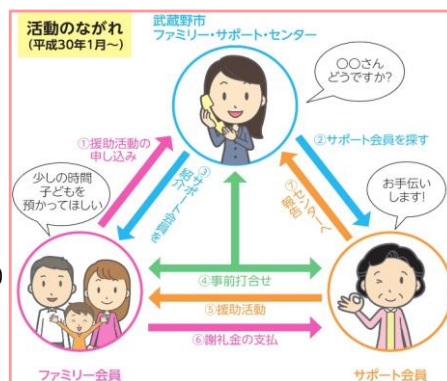
《あらかじめ会員登録が必要です・・・登録にお金はかかりません》

*ファミリー会員…市内在住の生後6か月から小学6年生
までのお子さんのいる保護者

*サポート会員……原則市内在住の満20歳以上の方で、
センターが実施する講習会を受講された方

*主な援助活動の内容

- ◎保育園・幼稚園・小学校・学童などへの送迎とその前後の預かり
- ◎冠婚葬祭や学校行事・その他外出の際の預かり
- ◎保護者が病気のときの預かり など



詳しくはセンターにお問合せください
電話：0422-30-8077